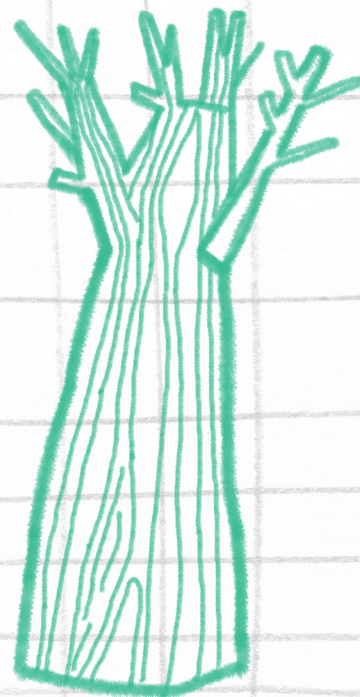
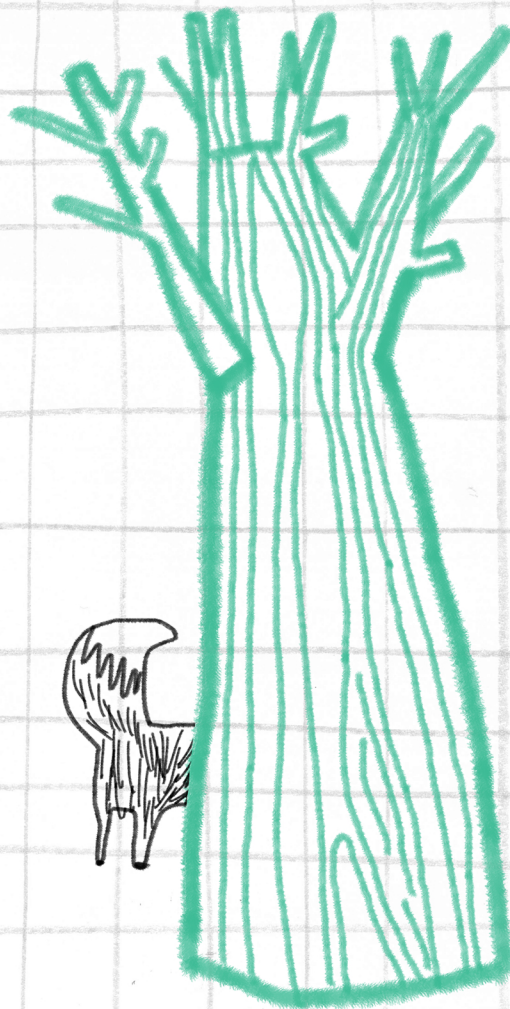
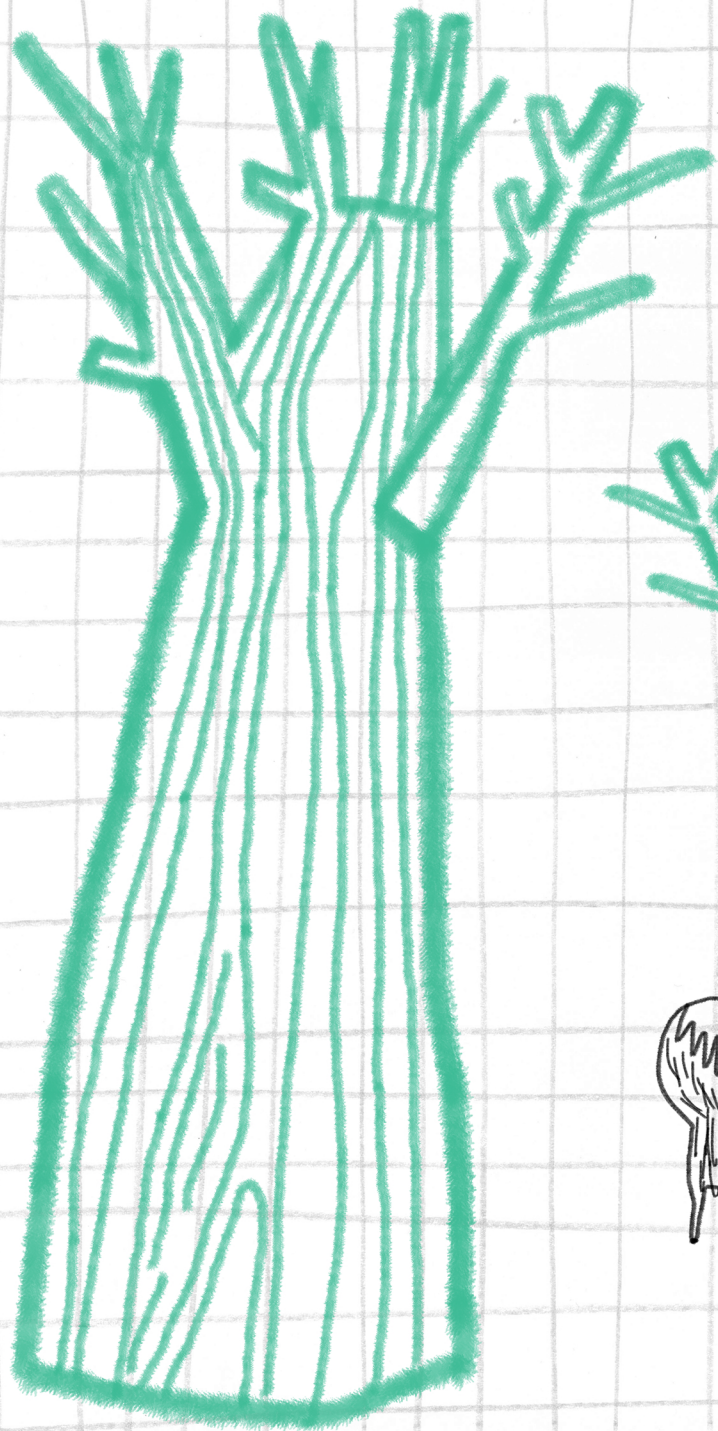


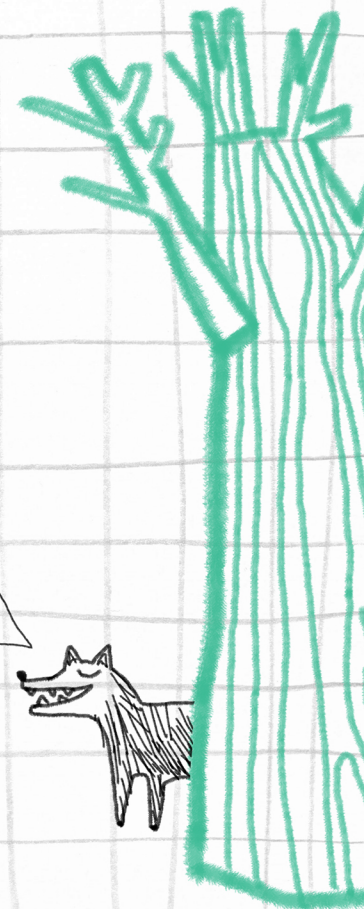
ZESZYCIK PLASTYCZNY

odcinek 4

Edyta Jaworska
~ Kowalska



AKU-
KUU!





Choć słowo "elektrownia" każdemu kojarzy się z prądem to musisz wiedzieć, że jest na świecie elektrownia, w której zamiast energii wytwarza się emocje! Emocje to inaczej silne uczucia, które odbieramy każdego dnia. Niektóre z nich mogą być wywołane przez obejrany film, wysłuchaną piosenkę lub zauważony obraz. I właśnie tego rodzaju wrażenia powstają w naszej Elektrowni. Dzieje się tak dzięki artystom, których możemy nazwać "konstruktorami emocji". Kimś takim jest Edyta Jaworska-Kowalska. Artystka przez swoje obrazy zaprasza nas w baśniowy świat. Olbrzymie drzewa, wzburzone morze i morskie zwierzęta o nasyconych kolorach, pokazują nam jacy jesteśmy malutcy wobec świata przyrody.

SZTUKA JEST JAK MAGIA, JEŚLI
CHCESZ ZGŁĘBIĆ JEJ TAJNIKI
WYKONAJ PLASTYCZNE ZABAWY,
KTÓRE UCHYLĄ PRZED TOBĄ
INTERESUJĄCY ŚWIAT

EDYTY JAWORSKIEJ - KOWALSKIEJ.

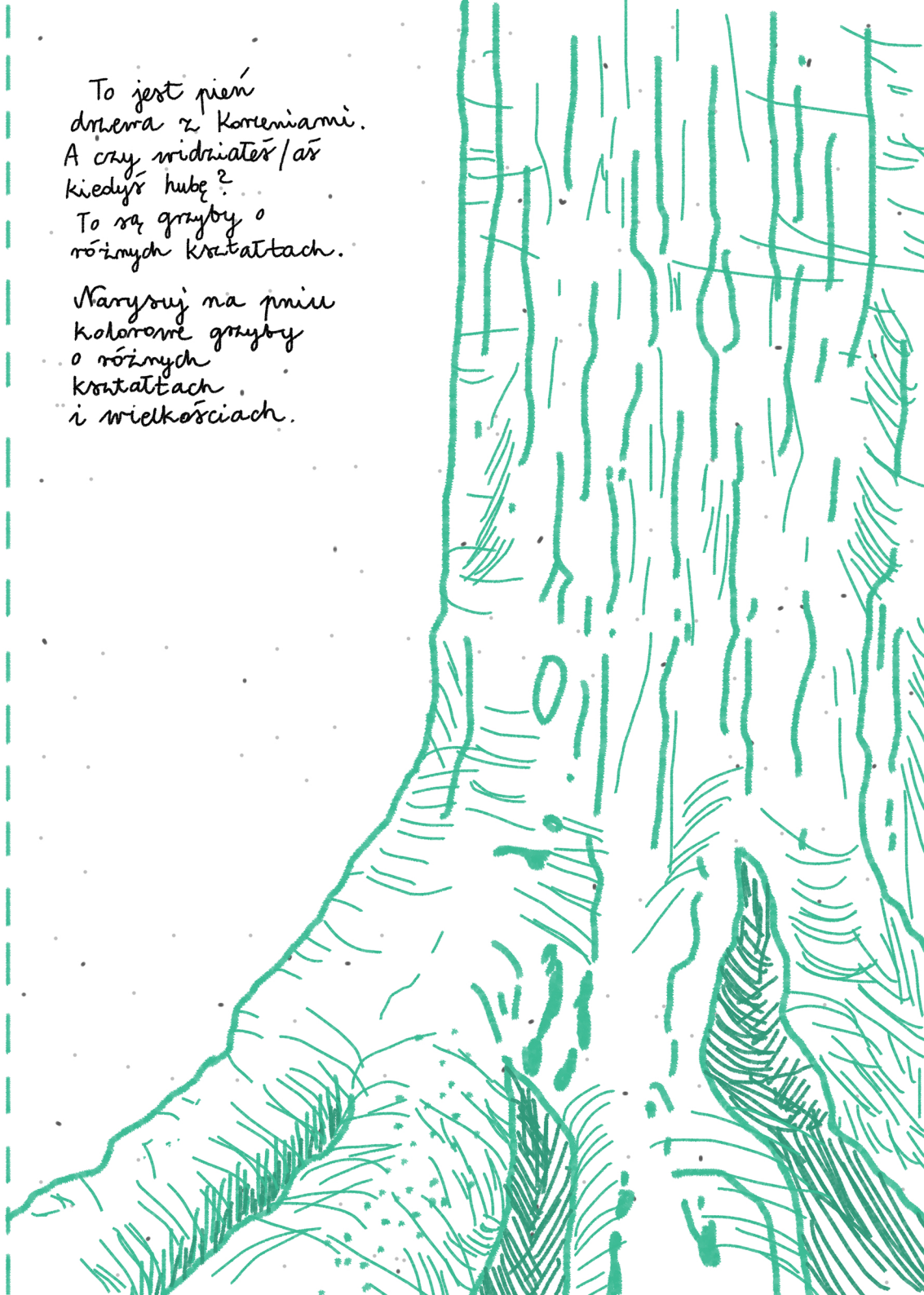
NATURALNIE

A co to za magiczny las?! Ale zaraz, zaraz...
gdzie się pochowały leśne zwierzęta?
Wymyśl i narysuj bajkowe stworzy, które mogą
zamieszkać w tym lesie.



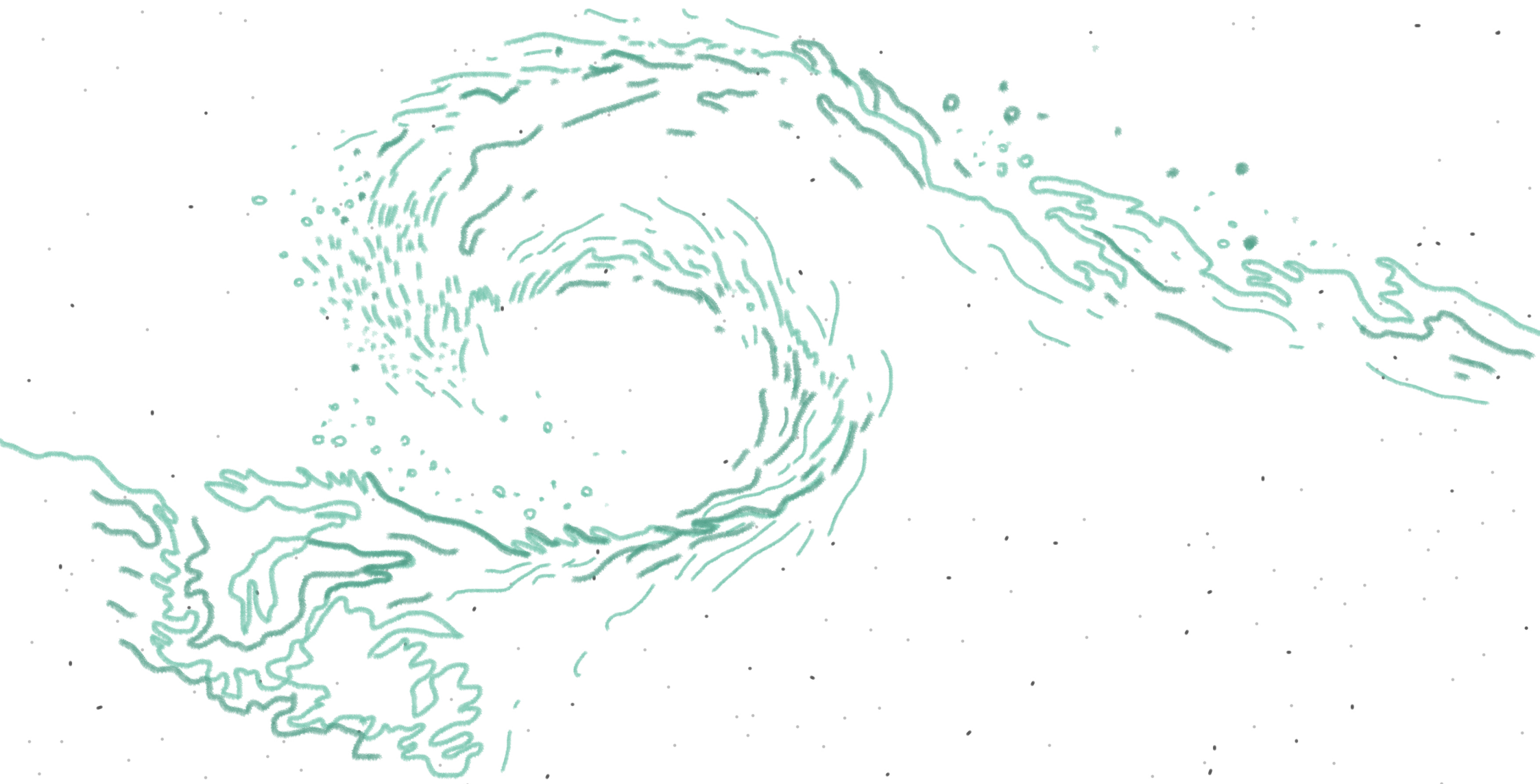
To jest pień
drzewa z korzeniami.
A czy widziałeś/aś
kiedyś hubę?
To są grzyby o
różnych kształtach.

Narysuj na pień
kolorowe grzyby
o różnych
kształtach
i wielkościach.



Wow! Ale wzburzone morze!

Dorysuj podwodne istoty, które zamieszkują morskie głębiny.



Dla artystki bardzo ważna jest
przyroda i ekologia.
Pomóż Edycie i posiegnij śmieci.

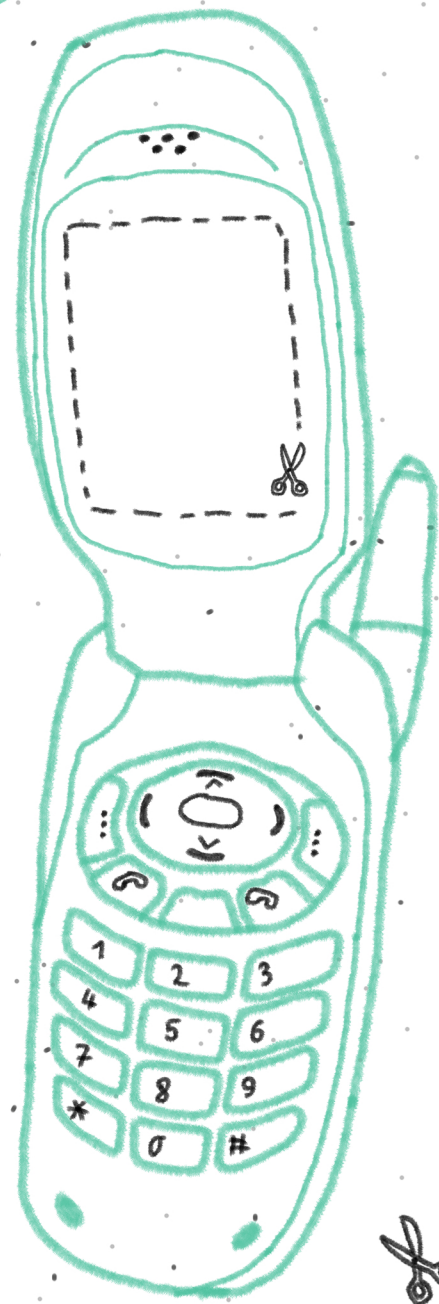


DZIENNIK MMS

Wytnij telefon
i okienko
na wyświetlacz.

Zajrzyj
przez okienko
i
spróbuj stać
najcięższe
chwile
z dnia.

Nie musisz
wywotywać
zdjęcia.
Twoje
wspomnienia
zostaną
z Tobą
na zawsze.



ZESZYCIK PLASTYCZNY

Zeszycik został zrealizowany do wystawy Edyty Jaworskiej-Kowalskiej
"Take a look" w Mazowieckim Centrum Sztuki Współczesnej
"Elektrownia" w Radomiu.

Ilustracje: Małgorzata Jagielska

Teksty: Michał Grabowski i Małgorzata Jagielska

KONIEC